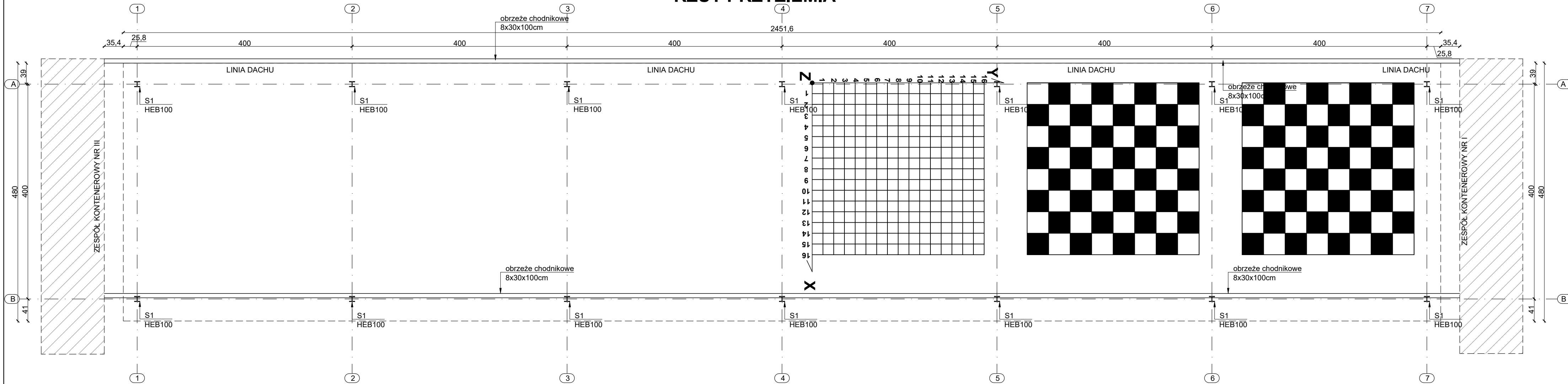
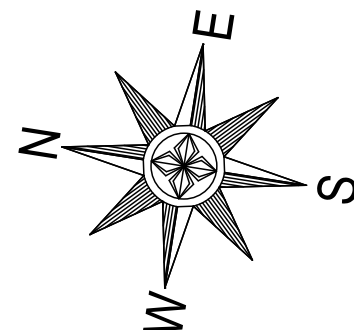
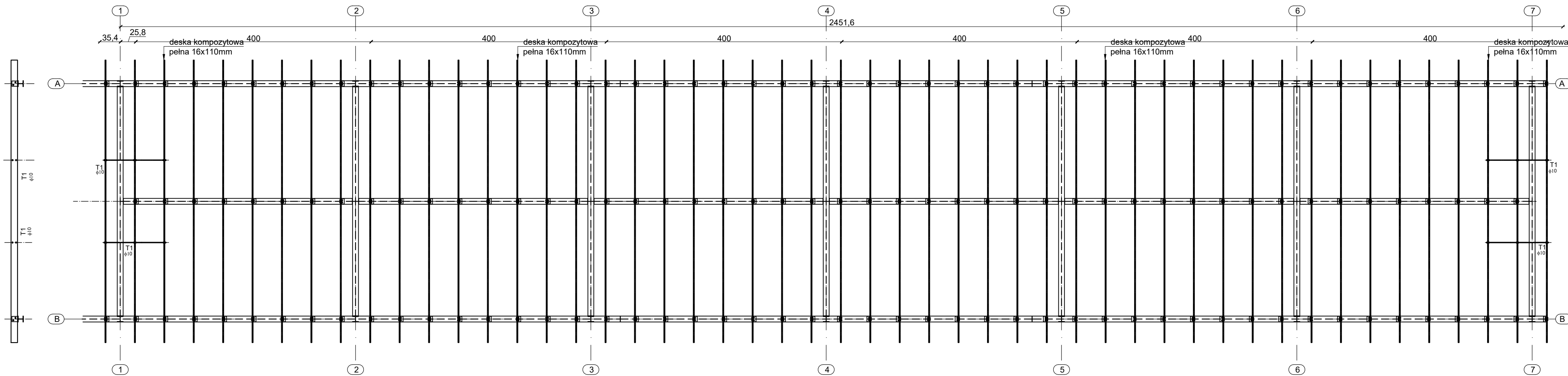


## RZUT PRZYZIEMIA



## RZUT DACHU



PRZEDSIĘBIORSTWO PROJEKTOWO-WYKONAWCZE "deem" Anna Dziuba-Jaglińska Wiktorów 50, 98-350 Biała	Projektant: arch. konstr.	mgr inż. arch. Anna Dziuba-Jaglińska spec.architektura	upr. nr 26/LOOKK/2012, LO-0769
	Sprawdził: arch. konstr.	mgr inż. arch. Maria Dziuba spec.architektura	upr. nr 155/R2/Op. LO-0540
	Opracował: arch. konstr.	inż. Łukasz Włodarczyk	_____
data sporządzenia rysunku:  30.04.2025r.	PROJEKT TECHNICZNY		
	Nazwa pierwotnego zamierzenia budowlanego zatwierdzonego decyzją pozwolenia na budowę wydaną przez Starostę Piaseczyńskiego nr 1080/2024 z dnia 02.07.2024r. <b>ROZBUDOWA I PRZEBUDOWA ISTNIEJĄCEJ KANALIZACJI DESZCZOWEJ ORAZ BUDOWA 5 MIEJSC POSTOJOWYCH WRAZ Z UTWARDZENIEM TERENU STANOWIĄCYM KOMUNIKACJĘ WEWNĘTRZNĄ ORAZ PRZEBUDOWA CHODNIKA</b>		
	Nazwa zamierzenia budowlanego projektu budowlanego zamiennego: <b>ROZBUDOWA I PRZEBUDOWA ISTNIEJĄCEJ KANALIZACJI DESZCZOWEJ ORAZ BUDOWA 5 MIEJSC POSTOJOWYCH WRAZ Z UTWARDZENIEM TERENU STANOWIĄCYM KOMUNIKACJĘ WEWNĘTRZNĄ ORAZ PRZEBUDOWA CHODNIKA.</b>		nr rysunku: <b>A-13</b>
	<b>BUDOWA CZTERECH BUDYNKÓW SZKOLNYCH NIEMPRZEZNACZONYCH NA STAŁY LUB CZASOWY POBYT LUDZI, Z ZESPOŁEM ELEMENTÓW MAŁEJ ARCHITEKTURY, OŚWIECZENIEM TERENU I WEWNĘTRZNEJ LINII ZASILAJĄCEJ ELEKTROENERGETYCZNEJ, ROZBUDOWA ISTNIEJĄCEJ INSTALACJI KANALIZACJI SANITARNEJ I WODOCIĄGOWEJ</b>		skala: <b>1:50</b>
	Lokalizacja: działki nr ewid. 8/13; 8/7; jedn. ewid.: 141803_2 Lesznowola obręb ewid.: 0032 Zakłady Zamienie ID działek: 141803_2, 0032.8/13; 141803_2.0032.8/7		
	Inwestor: Gmina Lesznowola ul. Gminna 60 05-506 Lesznowola		
	Tytuł rys.: <b>Rzut przyziemia, rzut dachu - pergola nr I</b>		
	Branża: <b>ARCHITEKTURA, KONSTRUKCJA</b>		